

# 入札案件概要書

【 コンサル ・ 一般委託 ・ 物品 】

件名	高座施設組合屋内温水プール駐車場外灯更新	契約番号	18	
履行期間	令和 6 年 8 月 20 日～令和 6 年 11 月 1 日			
履行場所	海老名市本郷20番地の1			
予定価格	金3,905,000円 (税込)                      金3,550,000円 (税抜)			
参加条件	参加の地域要件	第1区分	区域については、入札公告で確認してください。	
	指定業種	080電気又は450電気通信設備保守管理委託	細目	
			細目	
	手持契約件数制限	なし		
	低入札調査基準価格	予定価格の50%		
		低入札調査基準価格については、「8 低価格入札による履行確認調査」を参照してください。		
必要とする資格	第一種電気工事士又は第二種電気工事士			
その他の要件	※条件付一般競争入札参加資格確認申込書送付時に上記の資格を確認できる書類の写しをFAX送付するものとします。			
業務の概要	<ul style="list-style-type: none"> <li>・ 機器取付</li> <li>・ 既設機器撤去</li> <li>・ 配線作業</li> <li>・ 修繕により発生した発生材等は、適切に処分すること。</li> <li>・ 現地視察は可能です。</li> </ul>			
	※入札書、委任状は別添の様式を使用してください。			

# 条件付一般競争入札参加資格確認申込書

令和 年 月 日

高座清掃施設組合  
組合長 内野 優 殿

認定番号

所在地

商号又は名称

代表者職氏名

担当者名

電話番号

e-mailアドレス

FAX番号

使用印

入札に参加したいので、次のとおり申込します。  
なお、この参加申込書及び添付書類の全ての記載事項は、事実と相違ありません。

契約番号 18

件名 高座施設組合屋内温水プール駐車場外灯更新

( 高座清掃施設組合 総務課 契約担当  
e-mail : keiyaku@kouzaseisou-kanagawa.jp  
FAX : 046-238-6010 )

※通信欄（二日以内に返信します。）

- 申込書を受け付けました。「条件付一般競争入札参加資格確認通知書」は、審査後電子メール又はFAXで送付します。
- 書類が不足しています。入札公告等を確認して再申請してください。
- \_\_\_\_\_

組合の確認 (記入不要)		
地域	第1区分	
業種	080電気又は450電気通信設備 保守管理委託	
評点		
その他	第一種電気工事士又は第二種 電気工事士の資格確認書類	

## 入札書

令和6年8月13日

高座清掃施設組合  
組合長 内野 優 殿住 所  
商号又は名称  
代表者職氏名  
代理人氏名印  
印高座清掃施設組合契約規則を堅く守り、次の金額  
で入札します。

件 名	高座施設組合屋内温水プール駐車場外灯更新											
金 額(税抜)	千	百	十	億	千	百	十	万	千	百	十	円

- (注) 1. 金額は、消費税及び地方消費税額を除いた額を記入してください。
2. 金額は、1つの枠に1字ずつアラビア数字で記入してください。  
なお、金額の訂正したものは無効とします。
3. 入札の際は、入札書を二つ折りにして入札箱に投函してください。  
封筒は必要ありません。
4. 落札にあたって、契約金額は、落札金額に消費税及び地方消費税額  
を加えた金額とします。なお、消費税率は、10%とします。



## 委任状

令和6年8月13日

高座清掃施設組合

組合長 内野 優 殿

委任者 住 所

商号又は名称

代表者職氏名

印

件 名 高座施設組合屋内温水プール駐車場外灯更新

---

今般私は、次の者を代理人と定め、上記の件に関する入札の一切の権限を委任します。

代理人氏名	被委任者印鑑



# 質 問 書

高座清掃施設組合契約担当 殿

設計図書に関して、質疑がある場合は質疑内容を記載し、電子メール又はFAXで送信してください。

○ 送 信 日 時 : 入札公告を確認してください。

○ 送 信 先 : 高座清掃施設組合 総務課 契約担当

e-mail : keiyaku@kouzaseisou-kanagawa.jp

F A X : 046-238-6010

○ 回 答 : ホームページに順次掲載します。

認 定 番 号		電 話 番 号	
所 在 地		e-mailアドレス	
商号又は名称		F A X 番 号	
代表者職氏名		担 当 者 名	

契 約 番 号	18
契 約 件 名	高座施設組合屋内温水プール駐車場外灯更新
質 疑 内 容	

高座施設組合屋内温水プール駐車場外灯更新

仕様書

令和6年7月

高座清掃施設組合

## 第一章 総則

### 第1条（適用範囲）

本仕様書は、高座清掃施設組合（以下「発注者」という。）が実施する高座施設組合屋内温水プール駐車場外灯更新（以下「本修繕」という。）に適用する。

### 第2条（修繕目的）

本修繕は、高座施設組合屋内温水プール駐車場の外灯をLED照明灯に交換することで、二酸化炭素排出量の削減による環境負荷低減と電力消費量の削減を実現することを目的として実施する。

### 第3条（件名）

高座施設組合屋内温水プール駐車場外灯更新

### 第4条（履行場所）

神奈川県海老名市本郷20番地の1

### 第5条（履行期間）

令和6年8月20日から令和6年11月1日まで

### 第6条（提出書類）

- (1) 受注者は、契約締結後直ちに必要な人員を配置し、修繕に着手しなければならない。また、修繕の着手に際し、着手届及び修繕計画に係る次の書類を監督職員に提出しなければならない。（修繕着手届、修繕工程表、修繕現場代理人等選任届）
- (2) 受注者は、修繕完了にあたり、次の書類を提出すること。また、提出書類の内容を変更する場合は、その理由を明確にし、発注者の承諾を得ること。（修繕完成届、修繕完成引渡書、成果品、その他発注者が必要とする書類）
- (3) 契約締結後、現場着手前かつ1ヶ月以内に次の事項を記載した施工計画書を作成し、監督員の承諾を得ること。また、提出された書類の内容を変更する場合は、その理由を明確にし、発注者の承諾を得ること。（概要、実施方針、工程表、組織計画、下請負業者一覧表、安全計画、緊急時を含む連絡体制、環境対策、その他特記事項等）

### 第7条（修繕管理）

受注者は、発注者に修繕の進捗状況を綿密に報告するとともに、工程に変更が生じた場合には速やかに変更工程表を提出し、発注者と協議しなければならない。

#### 第 8 条（関係機関との協議）

受注者は、本修繕を進める上で生じた関係機関との協議については、誠意をもってこれにあたり、この内容を遅滞なく発注者に報告しなければならない。

#### 第 9 条（疑義の解決）

本修繕遂行にあたり、本仕様書に記載がない事項または疑義が生じた場合は、書面にて協議するものとし、発注者の発注意図を十分理解した上、発注者の指示に従い修繕を遂行するものとする。

#### 第 10 条（帰属）

作業過程において作成された資料等（成果品含む）に対する一切の権利は発注者に帰属する。また、受注者が第三者へ提供すること及び内容の転載等は禁止する。

#### 第 11 条（守秘義務）

受注者は、本修繕の遂行上知り得た事項については、第三者に漏らしてはならない。契約の解除及び期間満了後においても同様とする。

#### 第 12 条（完成検査及び引渡し）

受注者は、修繕完了後、指定された書類一式の検査を受けるものとし、発注者の検査合格後、検査を合格した書類一式の納品をもって修繕完了・引渡しとする。ただし、成果品等納品後に不備または不都合な点が発見された場合、受注者は速やかに訂正しなければならない。また、施工に対する不備等が確認された場合についても、是正しなければならない。

#### 第 13 条（成果品）

成果品とは、下記に示すものを提出すること。

(1) 完成図書 2部（正・副）

報告書、図面（系統図や平面図等）、写真、材料検収簿、打合せ記録簿、取扱説明書等

(2) 成果品原稿電子データ（電子データ）一式

(3) その他発注者が求める書類

※ 電子データでの納品物については、最新のウイルス対策ソフトでウイルスチェックを実施した上で提出すること。

※ 写真は、デジタル写真とし、色彩はカラーとする。有効画素数は 100 万画素から 300 万画素程度とする。撮影方法は、施工前・施工中・施工後とし、原則として、次の項目のうち必要な事項を記載した黒板（白板）を文字が判読できるよう撮影対象とともに



写し込むものとする。

- ① 修繕名 ② 修繕種目 ③ 撮影部位 ④ 寸法、規格、表示マーク ⑤ 撮影時期 ⑥ 施工状況 ⑦ 立会者名、受注者名 ⑧ その他

#### 第 14 条（諸法令等の遵守）

受注者は、本修繕の遂行にあたり、関係する法令、規則、細則、通知等を守らなければならない。また、受注者は常に最新の法令等に基づき、本修繕を遂行しなければならない。

## 第二章 修繕内容

#### 第 15 条（修繕内容）

本修繕の内容は、以下のとおりとする。

##### （1）修繕内容

既設の照明ポールを使用し、外灯器具（1灯用7台、2灯用2台）、LED 小型投光器、自動点滅器及びタイムスイッチの更新を行う。

- （ア）機器取付（既設ポールへの取付けに使用するアダプタ及びポール内電源ケーブルは新替えし、アダプタについては、さび止め後指定色塗装を施す。）

※指定色については、照明器具と同等色とする。

- （イ）既設機器撤去  
（ウ）配線作業  
（エ）発生材処分

##### （2）使用材料

仕様	メーカー	型式	数量	単位
LED ポールライト 1 灯用器具	岩崎電気(株)	E60200/SAN9	7	台
LED ポールライト 2 灯用器具	岩崎電気(株)	E60203/SAN9	2	台
LED 小形投光器	三菱電機照明(株)	EL-S13000N/W AHN	1	台
ポール取付アダプタ	岩崎電気(株)	PAJ4024	9	台
自動点滅器	岩崎電気(株)	PBM1003B	9	台
タイムスイッチ	パナソニック(株)	TB18101N	9	台
ポール内電源ケーブル			1	式

#### 第 16 条（修繕計画）

修繕にあたり、貸与する設置位置資料をもとに、現地の状況、取付け方法等についての事前現地踏査を実施し、適切な修繕計画を立案すること。

#### 第 17 条（その他）

- （1）受注者は、施工中における安全の確保を優先させ、労働安全衛生法等関連法令に基づく措置を常に講じておかななければならない。
- （2）災害発生時においては、第三者及び作業員等の人命の安全確保をすべてに優先させるものとし、応急措置を講じるとともに、直ちに監督員及び関係機関に通知しなければならない。
- （3）作業の際、作業服には受注者の会社名を明示した名札を付けるものとし、作業実施にあたっては発注者修繕に支障をきたさぬよう安全に十分留意することとする。
- （4）本仕様書に明記しないもので、修繕作業上、当然必要とする機器類等については受注者の責任において設置すること。
- （5）更新した機器類の調整を実施し、必要に応じて発注者への説明を実施すること。



補修費 (1式当り)						
名称	規格	単位	数量	単価	金額	適用
補修費	I 直接補修費	式	1			第1号-明細書
	II 共通仮設費	式	1			
	III 現場管理費	式	1			
	IV 一般管理費	式	1			
	計	式	1			← 入札額
	消費税等相当額	%	10			
合 計						

直接補修費						第1号-明細書 (1式当り)
名称	規格	単位	数量	単価	金額	適用
機器取付		式	1			第2号-明細書
配線		式	1			第3号-明細書
機器撤去		式	1			第4号-明細書
発生材処分		式	1			第5号-明細書
計						











取付 (LEDポールライト) LSA2相当							代価表-1 (1台当たり)
名称	規格	単位	数量	単価	金額	適用	
電工		人					
その他		式	1				
外灯 (1灯用器具)	E60200/SAN9	台	1				
ポール取付アダプタ	サビ止後指定色塗装	台	1				
自動点滅器	PBM1003B	台	1				
タイムスイッチ	TB18101N	台	1				
雑材料		式	1				
計							

取付 (LEDポールライト) LSA2相当							代価表-2 (1台当たり)
名称	規格	単位	数量	単価	金額	適用	
電工		人					
その他		式	1				
外灯 (2灯用器具)	E60203/SAN9	台	1				
ポール取付アダプタ	サビ止後指定色塗装	台	1				
自動点滅器	PBM1003B	台	1				
タイムスイッチ	TB18101N	台	1				
雑材料		式	1				
計							







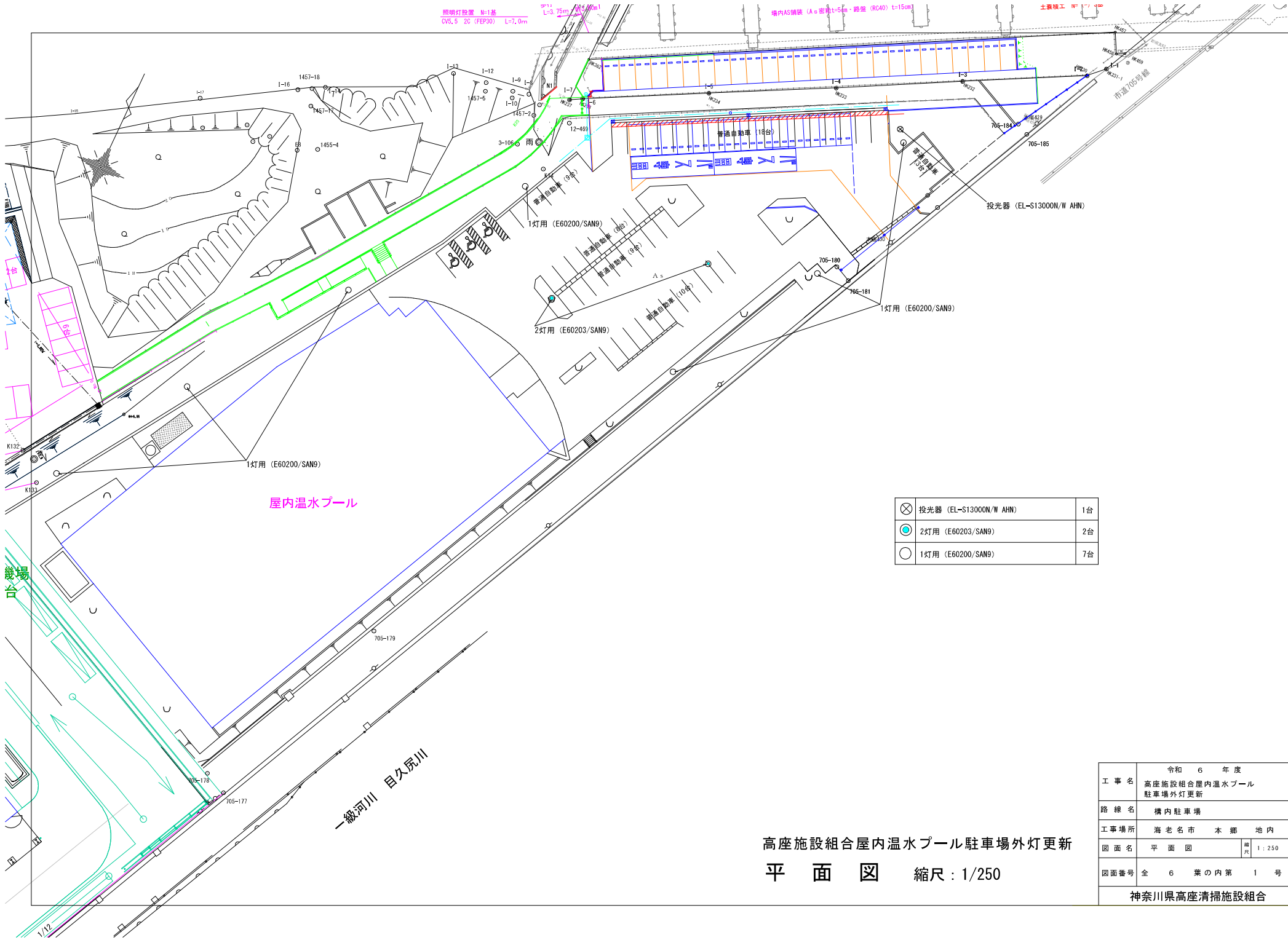








代価表-9 (1 t 当たり)						
発生材処分		廃プラスチック				
名称	規格	単位	数量	単価	金額	適用
中間処理費		m <sup>3</sup>				
最終処分費		m <sup>3</sup>				
計						



照明灯設置 H=1.3m  
CV6, 5' 20' (FEP30) L=7.0m

φ=11 L=3.35m 20' 11m

場内AS舗装 (Aφ=20m L=5m・路盤 (RC40) t=15cm)

土壌核工 W=1.7' 950

屋内温水プール

⊗	投光器 (EL-S13000N/W AHN)	1台
●	2灯用 (E60203/SAN9)	2台
○	1灯用 (E60200/SAN9)	7台

一級河川 目久尻川

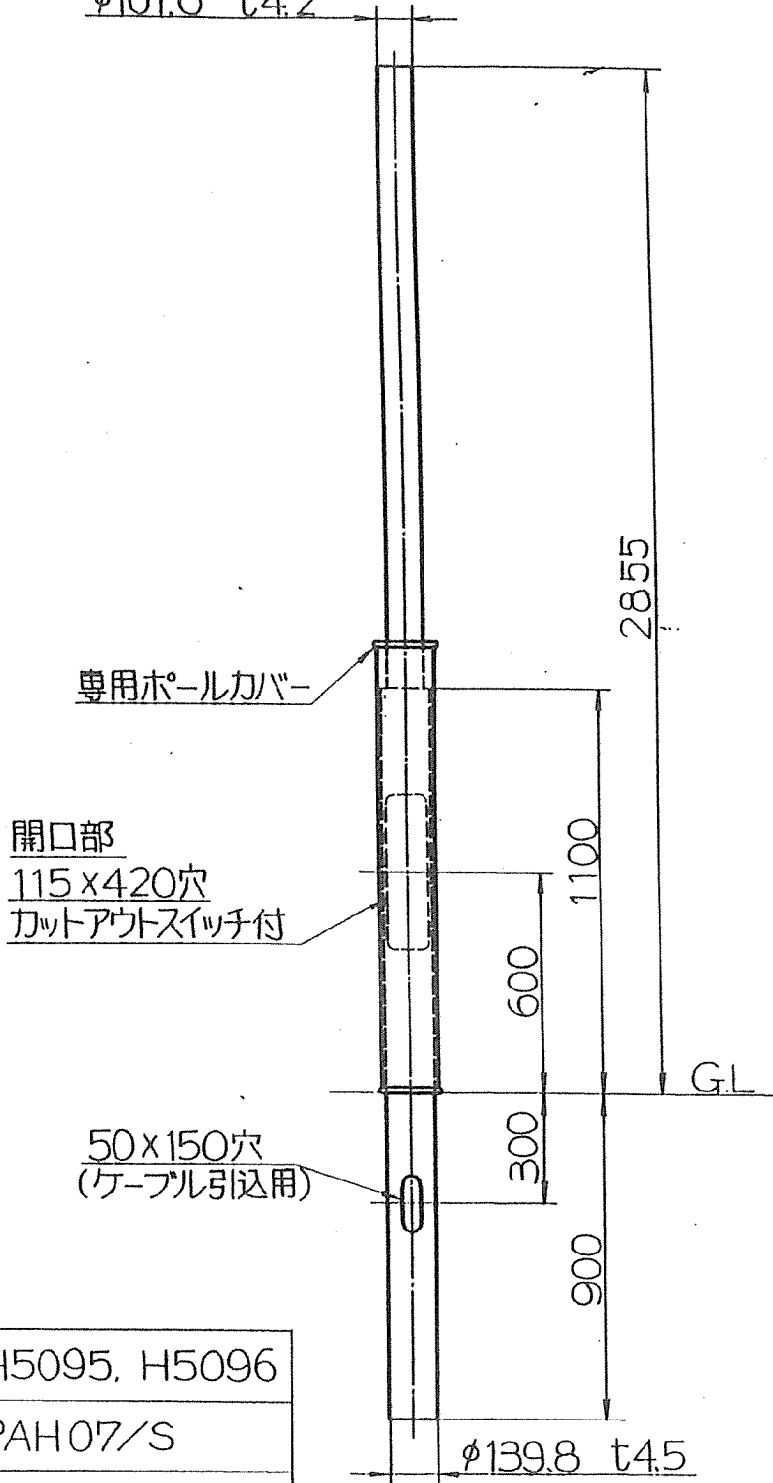
高座施設組合屋内温水プール駐車場外灯更新  
平面図 縮尺: 1/250

工事名	令和 6 年度 高座施設組合屋内温水プール 駐車場外灯更新	
路線名	構内駐車場	
工事場所	海老名市 本郷 地内	
図面名	平面図	縮尺 1:250
図面番号	全 6 葉の内第 1 号	
神奈川県高座清掃施設組合		

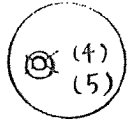


B006  
-04  
KI

φ101.6 t4.2



適合灯具	H5095, H5096
専用ポールカバー	PAH07/S
仕上色	シルバーグレイ(メタリック)

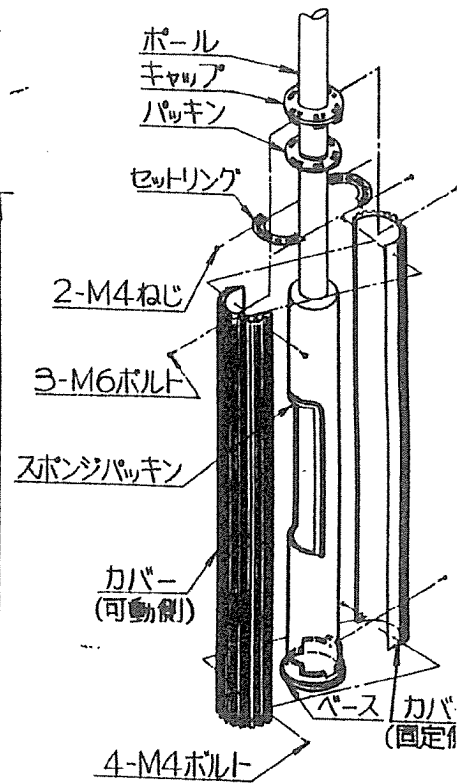
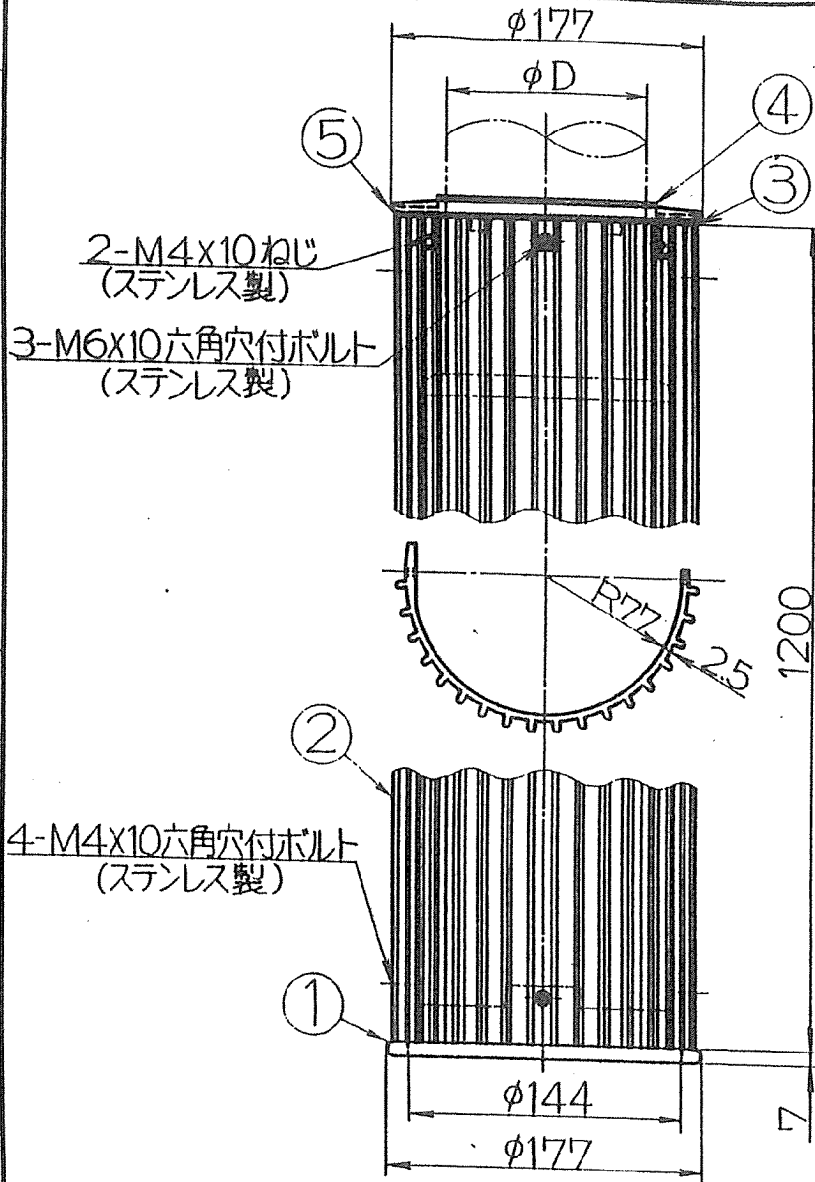


注) 開口部外周には付属のスポンジを貼付けて下さい。

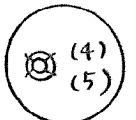
6																			
5																			
4																			
3																			
2																			
1	ポール鋼	管	1	厚板型給めき復 ウレタン塗付塗膜															
品番	部品名	材質・材厚	数	備考	品名	重量	単位	mm	尺度	1/20	LAND LUCE ネルバ ポールライト102 ポール EYE 74 54kg								
											E 430159								

IS  
B006  
-04

KI



形 式	仕 上 色	セットリング 内 径	パッキン 内 径	キャップ 内 径	適 合 ポ ー ル			
					形 式	1段目径	$\phi D$	
PAH06/G	アクリッシュグリーン	R475	$\phi 90$	$\phi 96$	EYE 73	$\phi 139.8$	$\phi 89.1$	
PAH06/S	シルバーグレイ (メタリック)				EYE 573			
PAH07/G	アクリッシュグリーン	R53	$\phi 102$	$\phi 108$	EYE 77			$\phi 101.6$
PAH07/S	シルバーグレイ (メタリック)				EYE 577			
PAH08/BR	グレイッシュブラウン (メタリック)	R60	$\phi 115$	$\phi 121$	EYE 74 EYE 574	$\phi 114.3$		
					EYE 80 EYE 580			

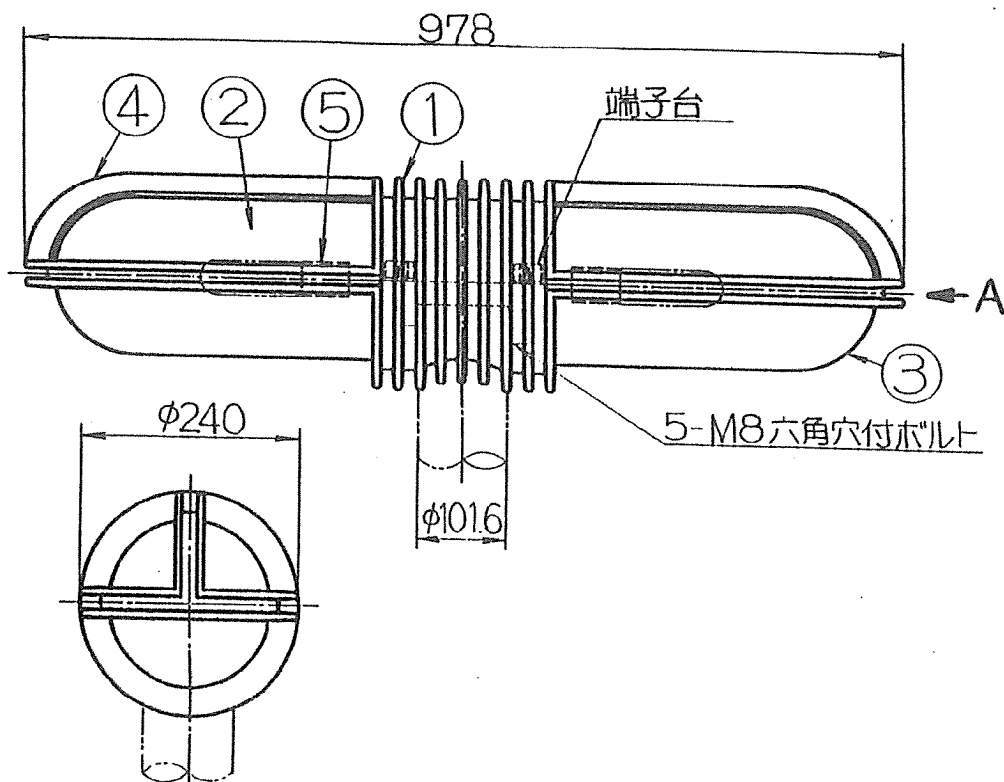


部番	部 品 名	材質・材厚	数	備 考	品 名	重 量	単 位	mm	尺 度	1/4
6					LAND LUCE 専用ボールカバー PAH06/G, 07/G, 08/E	8.0kg	mm			1/4
5	キャップ	アルミダイカスト	1	メラミン焼付塗装						
4	パッキン	ゴ ム	1	黒 色						
3	セットリング	ステンレス鋼	2	メラミン焼付塗装						
2	カバ ー	アルミ押出材	2	メラミン焼付塗装						
1	ベ ー ス	アルミダイカスト	1	メラミン焼付塗装						
図番					E 430166A					

IS

B006  
-04

KI



A矢視図

適合ポール	EYE74, EYE574 挿入寸法: 95
適合専用 ポールカバー	PAH 07/S
仕上色	シルバーグレイ(メタリック)

適合ランプ	NHT100(F)SDX
-------	--------------



6					品名	LAND LUCE					
5	ソケット	磁器	2	E26		ネルバ ポールライト2					
4	グローブ枠	アルミダイカスト	2	メラミン焼付塗装		灯具 H 5096					
3	グローブ	アクリル	2	30	プリズム内面フrost	重量	12.5kg	単位	mm	尺度	1/8
2	セード	アルミダイカスト	2	メラミン焼付塗装	図番		E 430142				
1	本体	アルミダイカスト	1	メラミン焼付塗装							
部番	部品名	材質・材厚	数	備考							