

# 入札案件概要書

【 コンサル ・ 一般委託 ・ 物品 】

件名	高座施設組合屋内温水プールサウナ室補修	契約番号	23	
履行期間	令和 6 年 10 月 22 日～令和 7 年 1 月 31 日			
履行場所	海老名市本郷20番地の1			
予定価格	金4,884,000円（税込）                      金4,440,000円（税抜）			
参加条件	参加の地域要件	第2区分	区域については、入札公告で確認してください。	
	指定業種	020建築一式 又は 430建物設備保守管理		細目
		委託 いずれかの営業種目に登録のある者	細目	
	手持契約件数制限	なし		
	低入札調査基準価格	予定価格の50%		
		低入札調査基準価格については、「8 低価格入札による履行確認調査」を参照してください。		
	必要とする資格等			
その他の要件				
業務の概要	<ul style="list-style-type: none"> <li>・ 男子サウナ室の木製部材交換</li> <li>・ 保全資料作成（男子サウナ室及び女子サウナ室について、 図面（平面図、天井伏図及び展開図）の作成。</li> <li>・ 修繕により発生した発生材等は、適切に処分すること。</li> <li>・ 現地視察は可能です。（竣工図における男子サウナ室内の間取りと現状にベンチの配置等に差異があるため、事前の現地視察を推奨します。）</li> </ul>			
	※入札書、委任状は別添の様式を使用してください。			

# 条件付一般競争入札参加資格確認申込書

令和 年 月 日

高座清掃施設組合  
組合長 内野 優 殿

認定番号

所在地

商号又は名称

代表者職氏名

担当者名

電話番号

e-mailアドレス

F A X 番号

使用印

入札に参加したいので、次のとおり申込します。  
なお、この参加申込書及び添付書類の全ての記載事項は、事実と相違ありません。

契約番号 23

件名 高座施設組合屋内温水プールサウナ室補修

( 高座清掃施設組合 総務課 契約担当  
e-mail : keiyaku@kouzaseisou-kanagawa.jp  
F A X : 046-238-6010 )

※通信欄（二日以内に返信します。）

- 申込書を受け付けました。「条件付一般競争入札参加資格確認通知書」は、審査後電子メール又はFAXで送付します。
- 書類が不足しています。入札公告等を確認して再申請してください。
- \_\_\_\_\_

組合の確認 (記入不要)	
地域	第2区分
業種	020建築一式 430建物設備 保守管理委託
評点	
その他	

## 入札書

令和6年10月15日

高座清掃施設組合  
組合長 内野 優 殿

住所

商号又は名称

代表者職氏名

代理人氏名

印

印

高座清掃施設組合契約規則を堅く守り、次の金額  
で入札します。

件名	高座施設組合屋内温水プールサウナ室補修											
金額(税抜)	千	百	十	億	千	百	十	万	千	百	十	円

- (注) 1. 金額は、消費税及び地方消費税額を除いた額を記入してください。  
2. 金額は、1つの枠に1字ずつアラビア数字で記入してください。  
なお、金額の訂正したものは無効とします。  
3. 入札の際は、入札書を二つ折りにして入札箱に投函してください。  
封筒は必要ありません。  
4. 落札にあたって、契約金額は、落札金額に消費税及び地方消費税額  
を加えた金額とします。なお、消費税率は、10%とします。



契約番号

23

# 委任状

令和6年10月15日

高座清掃施設組合

組合長 内野 優 殿

委任者 住 所

商号又は名称

代表者職氏名

印

件 名 高座施設組合屋内温水プールサウナ室補修

---

今般私は、次の者を代理人と定め、上記の件に関する入札の一切の権限を委任します。

代理人氏名	被委任者印鑑



# 質 問 書

高座清掃施設組合契約担当 殿

設計図書に関して、質疑がある場合は質疑内容を記載し、電子メール又はFAXで送信してください。

○ 送信日時 : 入札公告を確認してください。

○ 送信先 : 高座清掃施設組合 総務課 契約担当

e-mail : keiyaku@kouzaseisou-kanagawa.jp

F A X : 046-238-6010

○ 回 答 : ホームページに順次掲載します。

認定番号		電話番号	
所在地		e-mailアドレス	
商号又は名称		F A X 番号	
代表者職氏名		担当者名	

契約番号	23
契約件名	高座施設組合屋内温水プールサウナ室補修
質 疑 内 容	

# 高座施設組合屋内温水プールサウナ室補修

## 仕様書

令和6年9月

高座清掃施設組合

## 第一章 総則

### 第1条（適用範囲）

本仕様書は、高座清掃施設組合（以下「発注者」という。）が実施する高座施設組合屋内温水プールサウナ室補修（以下「本修繕」という。）に適用する。

### 第2条（修繕目的）

本修繕は、高座施設組合屋内温水プール（以下「プール」という。）に設置する男子サウナ室の不具合箇所の補修を実施することを目的とする。

### 第3条（件名）

高座施設組合屋内温水プールサウナ室補修

### 第4条（履行場所）

神奈川県海老名市本郷 20 番地の 1

### 第5条（履行期間）

令和6年10月22日から令和7年1月31日まで

（現場での実施工は、令和6年12月2日（月）から同年12月23日（月）までの、プール設備補修実施による休館期間中に行うこと。）

### 第6条（提出書類）

- (1) 受注者は、契約締結後直ちに必要な人員を配置し、修繕に着手しなければならない。修繕の着手に際し、次の書類を監督職員に提出すること。また、提出書類の内容を変更する場合は、その理由を明確にし、発注者の承諾を得ること。
  - ・修繕着手届
  - ・修繕工程書及び方法書
  - ・修繕現場代理人等選任届
  - ・下請負人通知書
- (2) 受注者は、修繕完了にあたり、次の書類を提出すること。また、提出書類の内容を変更する場合は、その理由を明確にし、発注者の承諾を得ること。
  - ・修繕完成届
  - ・修繕完成引渡書

- ・ 成果品、その他発注者が必要とする書類
- (3) 契約締結後、現場施工着手前かつ 30 日以内に次の事項を記載した施工計画書を作成し、監督員の承諾を得ること。また、提出された書類の内容を変更する場合は、その理由を明確にし、発注者の承諾を得ること。
- ・ 補修概要
  - ・ 実施方針
  - ・ 工程表
  - ・ 組織計画
  - ・ 下請負業者一覧表
  - ・ 安全計画
  - ・ 緊急時を含む連絡体制
  - ・ 環境対策
  - ・ その他特記事項等

#### 第 7 条（修繕管理）

受注者は、発注者に修繕の進捗状況を綿密に報告するとともに、工程に変更が生じた場合には速やかに変更工程表を提出し、発注者と協議しなければならない。

#### 第 8 条（関係機関との協議）

受注者は、本修繕を進める上で生じた関係機関との協議については、誠意をもってこれにあたり、この内容を遅滞なく発注者に報告しなければならない。

#### 第 9 条（疑義の解決）

本修繕遂行にあたり、本仕様書に記載がない事項または疑義が生じた場合は、書面にて協議するものとし、発注者の発注意図を十分理解した上、発注者の指示に従い修繕を遂行するものとする。

#### 第 10 条（帰属）

作業過程において作成された資料等（成果品含む）に対する一切の権利は発注者に帰属する。また、受注者が第三者へ提供すること及び内容の転載等は禁止する。

#### 第 11 条（守秘義務）

受注者は、本修繕の遂行上知り得た事項については、第三者に漏らしてはな



らない。契約の解除及び期間満了後においても同様とする。

#### 第12条（完成検査及び引渡し）

受注者は、修繕完了後、指定された書類一式の検査を受けるものとし、発注者の検査合格後、検査を合格した書類一式の納品をもって修繕完了・引渡しとする。ただし、成果品等納品後に不備または不都合な点が発見された場合、受注者は速やかに訂正しなければならない。また、施工に対する不備等が確認された場合についても、是正しなければならない。

#### 第13条（成果品）

成果品とは、下記に示すものを提出すること。

(1) 完成図書 2部（正・副）

補修報告書、図面（平面図、天井伏図及び展開図）、補修写真、材料検収簿、打合せ記録簿、発生材処分記録等

(2) 成果品原稿電子データ（DVD）一式

(3) その他発注者が求める書類

※ 電子データ納品物については、最新のウィルス対策ソフトでウィルスチェックを実施した上で提出すること。

※ 図面は、CADで作成し、電子データに納めること。（納入データは、DXF、DWG、JWC、JWW、SXF、MSSのいずれかのファイル形式とすること。）また、紙媒体として完成図書に含めること。

※ 補修写真は、デジタル写真とし、色彩はカラーとする。有効画素数は100万画素から300万画素程度とする。撮影方法は、施工前・施工中・施工後とし、原則として、次の項目のうち必要な事項を記載した黒板（白板）を文字が判読できるよう撮影対象とともに写し込むものとする。

① 修繕名 ② 修繕種目 ③ 撮影部位 ④ 寸法、規格、表示マーク ⑤ 撮影時期 ⑥ 施工状況 ⑦ 立会者名、受注者名 ⑧ その他

※ 写真帳（アルバム）については、電子データに納めるとともに、紙媒体として完成図書に含めること。

#### 第14条（諸法令等の遵守）

受注者は、本修繕の遂行にあたり、関係する法令、例規、通知等を守らなければならない。また、受注者は常に最新の法令等に基づき、本修繕を遂行しなければならない。

## 第二章 修繕内容

## 第 15 条（修繕内容）

本修繕の内容は、以下のとおりとする。

### （1）木製部材交換

男子サウナ室内の木製部材の一部交換を行う。具体的な施工箇所は次のとおり。

#### ア）施工箇所

- ・床部(全面)
- ・ベンチ部(全面)
- ・壁部(一部)
- ・扉部（サウナ室側木部のみ）

#### イ）使用材使用材料

施工部	仕様（厚さ×幅×長さ）	数量	単位
床材	スプ°ルース 15×100×3000	24	本
スノコ材（短）	スプ°ルース 75×25×2000	35	本
スノコ材（長）	スプ°ルース 75×25×3000	25	本
下地材	スプ°ルース 45×45×4000	20	本
ベンチ材（角）	スプ°ルース 65×65×4000	9	本
ベンチ材（平）	スプ°ルース 25×150×4000	4	本
ベンチ材（板）	スプ°ルース 45×65×4000	2	本
壁材	スプ°ルース 10×100×3000	4	本
天井廻り縁材	スプ°ルース 15×30×4000	1	本
壁見切り材	スプ°ルース 15×30×4000	1	本
扉材（縦かまち）	スプ°ルース 25×55×2000	2	本
扉材（上・中・下棧）	スプ°ルース 25×85×1000	3	本

### （2）保全資料作成

男子サウナ室及び女子サウナ室の図面（平面図、天井伏図及び展開図）の作成を行う。（図面サイズはA 1サイズとし、各室毎に 1 枚の図面として作成する。）

### （3）発生材処分

受注者は、本修繕によって発生する発生材については、適正な処分をすること。処分の経過が分かるよう産業廃棄物管理票（マニフェスト）の写し及び処分状況写真等の記録を作成し提出すること。

なお、本修繕で発生する発生材は、建設工事に係る資材の再資源化等に関する法律(建設リサイクル法)の特定建設資材には該当しないが、ほとんどが木材であるため可能であれば再資源化に努めること。

#### 第 16 条 (修繕計画)

男子サウナ室は、竣工時の図面と現状とが整合していない部分があるため、修繕着手の前に、必ず現場の状況、施工方法等についての事前現地踏査を実施し、適切な修繕計画を立案すること。この際、工程や使用材料の過不足が生じることが明らかになった場合は、修繕着手前に発注者と協議すること。

#### 第 17 条 (その他)

- (1) 受注者は、施工中における安全の確保を優先させ、労働安全衛生法等関連法令に基づく措置を常に講じておかなければならない。
- (2) 災害発生時においては、第三者及び作業員等の人命の安全確保をすべてに優先させるものとし、応急措置を講じるとともに、直ちに監督員及び関係機関に通知しなければならない。
- (3) 作業の際、作業服には受注者の会社名を明示した名札を付けるものとし、作業実施にあたっては発注者修繕に支障をきたさぬよう安全に十分留意することとする。
- (4) 本仕様書に明記しないもので、修繕作業上、当然必要とする機器類等については受注者の責任において設置すること。



補修費							第1号-内訳書 (1式当り)
名称	規格	単位	数量	単価	金額	摘要	
補修費	I 直接補修費	式	1			第1号-明細書	
	II 共通仮設費	式	1				
	III 現場管理費	式	1				
	IV 一般管理費	式	1				
	計 (補修価格)						

保全資料作成業務費							第2号-内訳書 (1式当り)
名称	規格	単位	数量	単価	金額	摘要	
保全資料作成業務費	I 直接原価						
	直接人件費	式	1			第5号-明細書	
	直接経費	式	1			第6号-明細書	
	その他原価	式	1				
	小計 (II業務原価)						
	一般管理費等	式	1				
	計 (III業務価格)						

直接補修費						第1号-明細書 (1式当り)
名称	規格	単位	数量	単価	金額	摘要
木製部材交換		式	1			第2号-明細書
既存部材撤去		式	1			第3号-明細書
発生材処分		式	1			第4号-明細書
計						

木製部材交換							第2号-明細書 (1式当り)
名称	規格	単位	数量	単価	金額	摘要	
床部		式	1			代価表-1	
ベンチ部		式	1			代価表-2	
壁部		式	1			代価表-3	
扉部		式	1			代価表-4	
計							











木製部材交換（床部）							代価表-1 (1式当たり)
名称	規格	単位	数量	単価	金額	摘要	
補修費							
大工		人					
その他		式	1				
小計							
材料費							
床材	スプ° ルース 15×100×3000	本	24				
スノコ材（短）	スプ° ルース 75×25×2000	本	35				
スノコ材（長）	スプ° ルース 75×25×3000	本	25				
下地材	スプ° ルース 45×45×4000	本	20				
雑材料		式	1				
小計							
計							

木製部材交換（ベンチ部）							代価表-2 (1式当たり)
名称	規格	単位	数量	単価	金額	摘要	
補修費							
大工		人					
その他		式	1				
小計							
材料費							
ベンチ材（角）	スプ <sup>°</sup> ルス 65×65×4000	本	9				
ベンチ材（平）	スプ <sup>°</sup> ルス 25×150×4000	本	4				
ベンチ材（板）	スプ <sup>°</sup> ルス 45×65×4000	本	2				
雑材料		式	1				
小計							
計							

木製部材交換（壁部）							代価表-3 (1式当たり)
名称	規格	単位	数量	単価	金額	摘要	
補修費							
大工		人					
その他		式	1				
小計							
材料費							
壁材	スプ° ルース 10×100×3000	本	4				
天井廻り縁材	スプ° ルース 15×30×4000	本	1				
壁見切り材	スプ° ルース 15×30×4000	本	1				
雑材料		式	1				
小計							
計							

木製部材交換（扉部）							代価表-4 (1式当たり)
名称	規格	単位	数量	単価	金額	摘要	
補修費							
大工		人					
その他		式	1				
小計							
材料費							
扉材(縦かまち)	スプ <sup>°</sup> ルス 25×55×2000	本	2				
扉材(上・中・下棧)	スプ <sup>°</sup> ルス 25×85×1000	本	3				
雑材料		式	1				
小計							
計							



撤去（床部）							代価表-5 (1式当たり)
		(再使用しない)					
名称	規格	単位	数量	単価	金額	摘要	
大工		人					
その他		式	1				
計							

撤去（ベンチ部） （再使用しない）							代価表-6 （1式当たり）
名称	規格	単位	数量	単価	金額	摘要	
大工		人					
その他		式	1				
計							

撤去（壁部）		(再使用しない)		代価表-7 (1式当たり)		
名称	規格	単位	数量	単価	金額	摘要
大工		人				
その他		式	1			
計						

撤去 (扉部) (再使用しない)							代価表-8 (1式当たり)
名称	規格	単位	数量	単価	金額	摘要	
大工		人					
その他		式	1				
計							

発生材処分		ボード・木材類			代価表-9 (1 m <sup>3</sup> 当たり)	
名称	規格	単位	数量	単価	金額	摘要
積込み	普通作業員	人				
中間処理費		m <sup>3</sup>	1.00			
最終処分費		m <sup>3</sup>	1.00			
その他		式	1			
計						

代価表-10

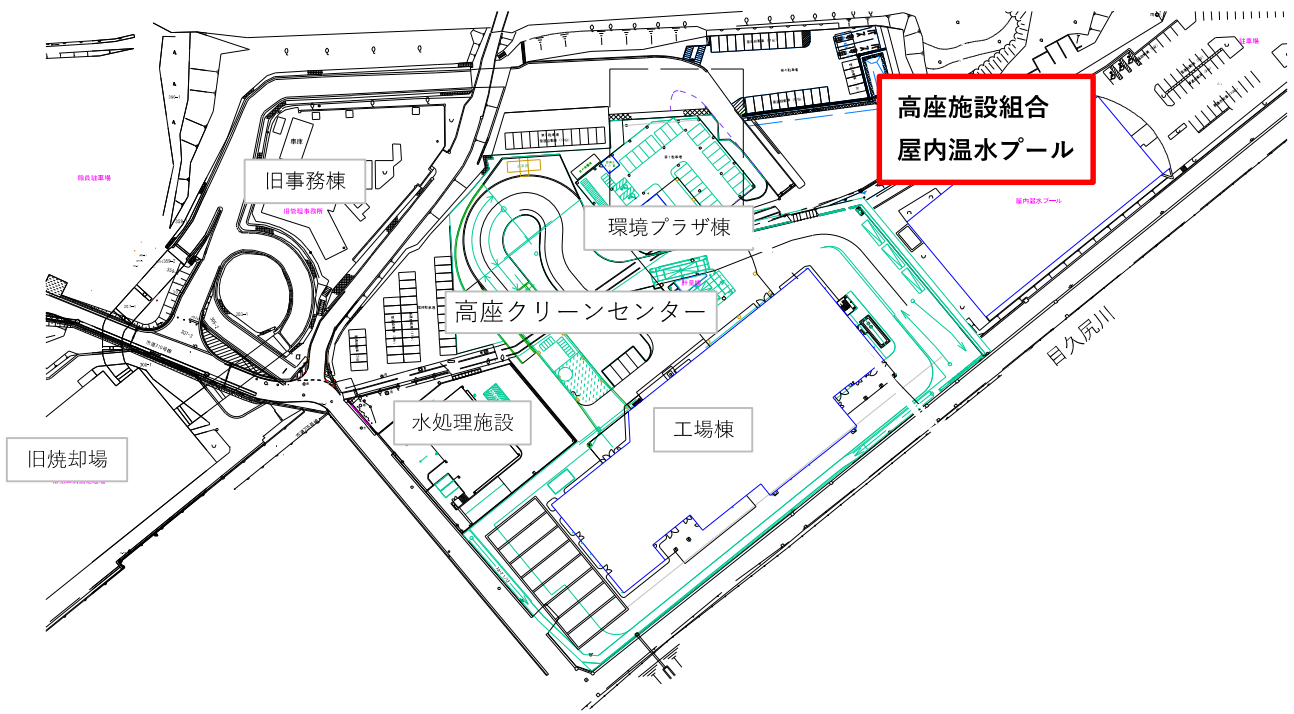
直接人件費		修正図面作成			金額	摘要
職種	単価	技師 (B)	技師 (C)	技術員		
作業区分						
		人	人	人		
図面修正 (1枚当たり)						
協議打合せ (1回当たり)						業務中、現場調査時1回とする。
比較的簡易な図面、修正率30%未満を採用						

連絡車(ライトバン)運転費						代価表-11 (1日当たり)
名称	規格	単位	数量	単価	金額	摘要
ガソリン	レギュラー	ℓ				
機械損料	ライトバン1.5ℓ	h				
	ライトバン1.5ℓ	日				
合 計	一日当たり					

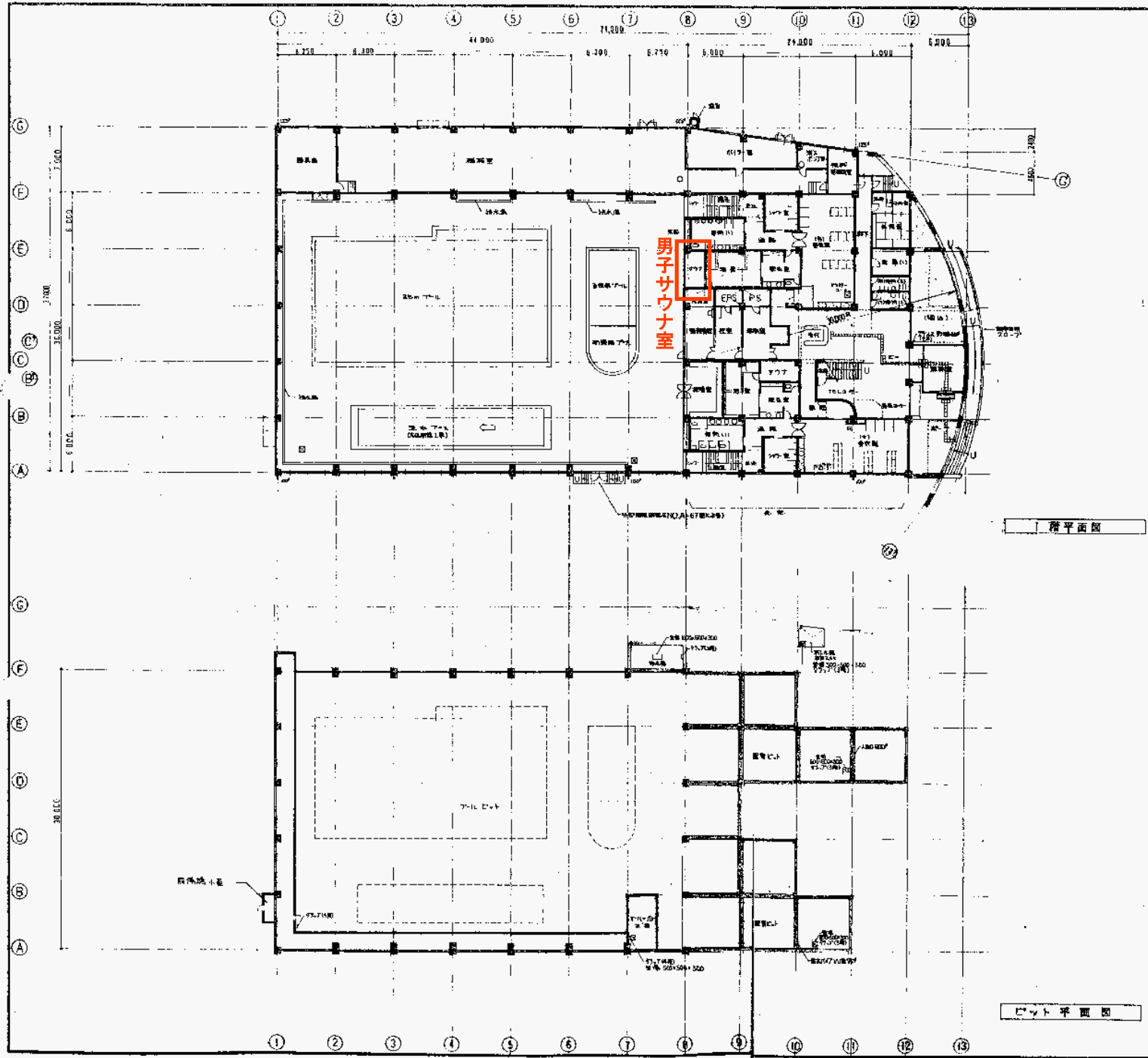
○ 高座清掃施設組合（高座施設組合屋内温水プール）案内図



○ 高座清掃施設組合 施設配置図



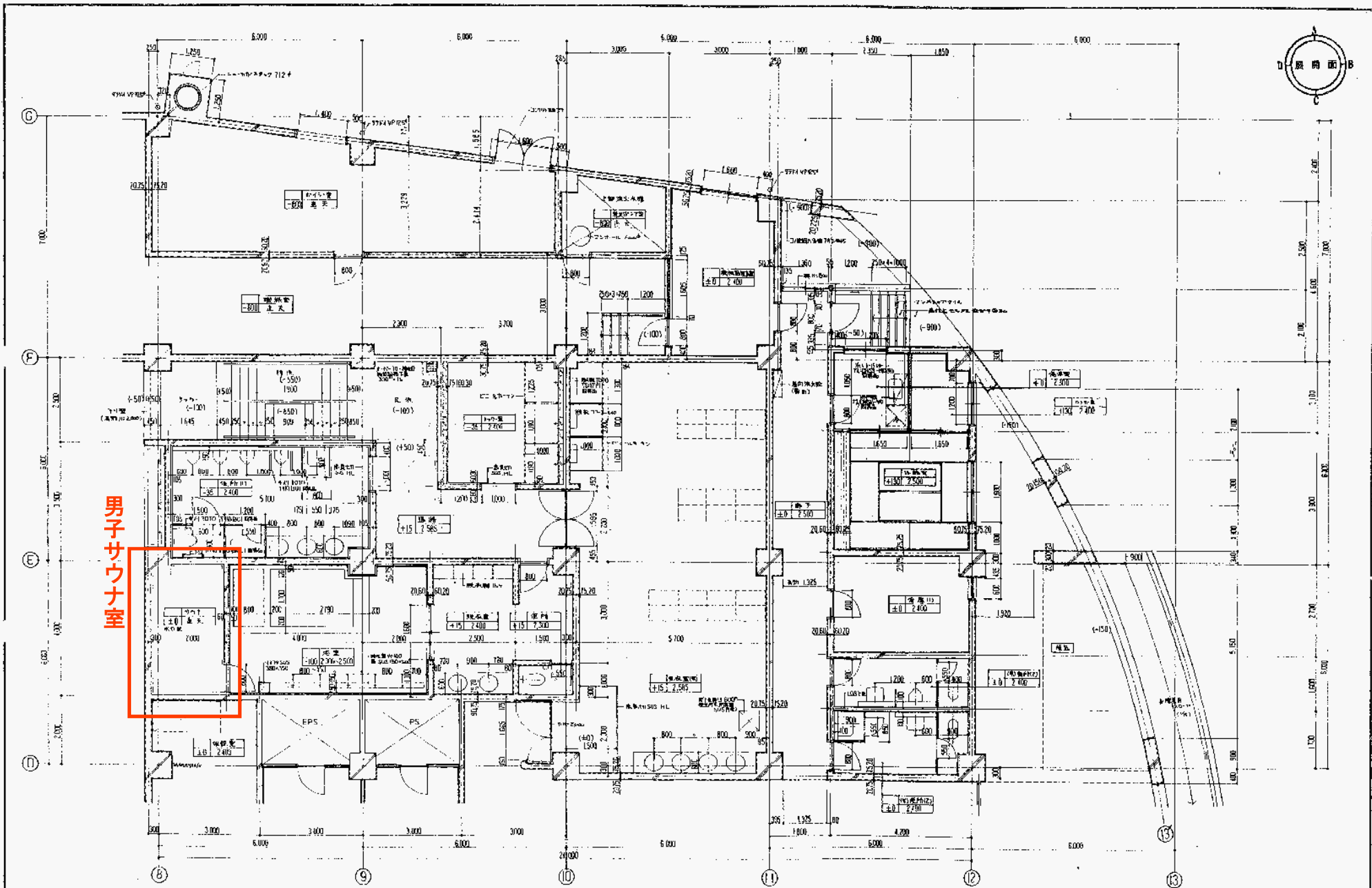




階平面図

ロフト平面図

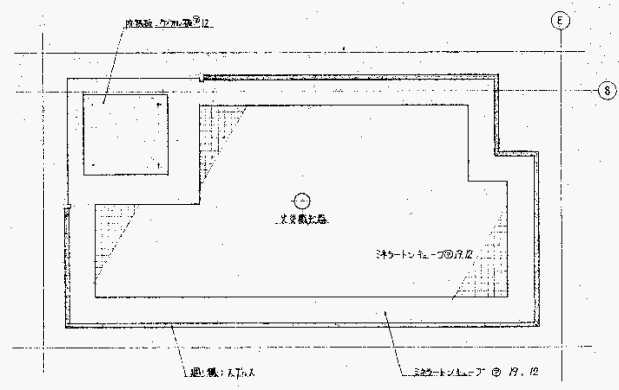
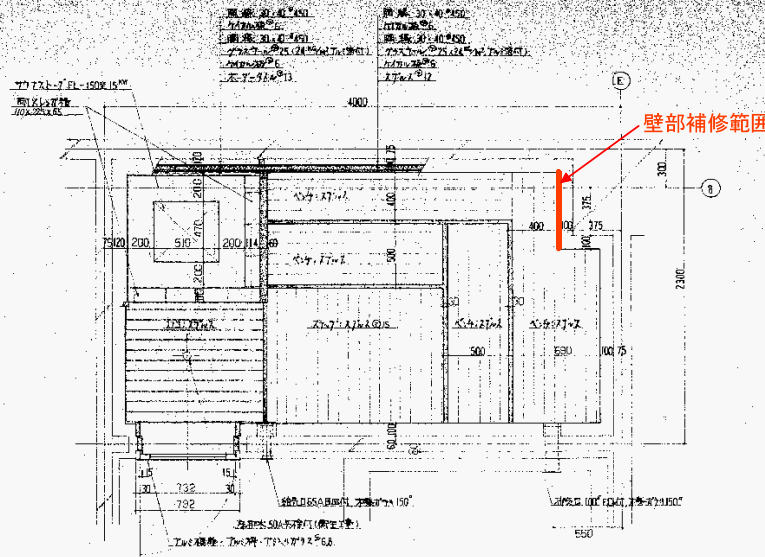
TITLE	(仮称)屋内温水プール新設工事	DATE 9.2
PLAN NO.	A-09	SCALE 1/200
	ピット、1階平面図	DRAWER
高座清掃施設組合		



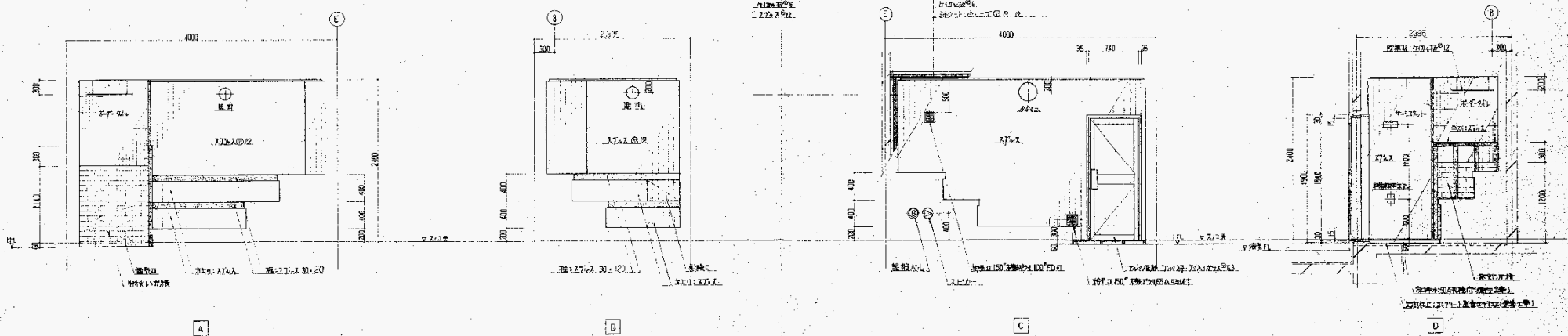
男子サウナ室

TITLE	(仮称)屋内温水プール新設工事	DATE	9.2.3
PLAN NO.	A-17	SCALE	1/50
	1F平面詳細図-1	DRAWER	

高座清掃施設組合



平面図  
S=1:20  
A  
D (共用部) B  
C  
上面は上:2400×2400(4200×4200)の天井(建築基準)



断面図  
S=1:30

竣工図

TITLE	(仮称)屋内温水プール新設工事	DATE	2023.9
PLAN NO.	A-49	SCALE	1/20
DRAWER	男下ツブサ 監修 細田		

高座清掃施設組合