

入札案件概要書(工事)

件名	最終処分場蛍光灯撤去及びLED照明更新工事	契約番号	19	
履行場所	海老名市 本郷3467番地			
工期	令和 8 年 7 月 21 日～令和 8 年 12 月 18 日			
予定価格	金 2,332,000 円(税込) 金 2,120,000 円(税抜)			
	契約金額500万円超となる場合、手持契約件数に加算されます。			
最低制限価格等	無し ※詳細は、高座清掃施設組合条件付一般競争入札等事務取扱要領及び入札告示を参照してください。			
参加条件	営業種目	080 電気	○下請契約の請負代金の合計の額が5千万円(建築一式工事の場合は8千万円)以上となる場合には特定建設業の許可が必要です。併せて、主任技術者に代えて監理技術者を配置すること。	
	経営事項審査総合評点	一 点以上	※経審は最新の評価点で判断します。	
	参加の地域要件	第 4 区分	地域要件は入札公告で確認してください。	
	配置技術者等	なし		
	手持契約件数制限	なし		
	その他の要件			
提出書類	<p>◆入札時</p> <p>○入札書に記載する金額に相当する工事費積算内訳書</p>			
工事概要	<p>高座清掃施設組合最終処分場の蛍光灯をLEDに交換するもの。</p> <hr/> <p>・ 40型×55個、20型×19個、10型×6個、非常灯×2個</p> <hr/> <p>ダウンライト×1個</p> <hr/> <p>※入札書、委任状は別添の様式を使用してください。</p> <hr/> <p>※現地確認は可能ですので、希望の場合は電話連絡にて</p> <hr/> <p>日程調整を行います。</p>			

条件付一般競争入札参加資格確認申込書

令和 年 月 日

高座清掃施設組合
組合長 内野 優 殿

認定番号

所在地

商号又は名称

代表者職氏名

担当者名

電話番号

e-mailアドレス

F A X 番号

使用印

入札に参加したいので、次のとおり申込します。
なお、この参加申込書及び添付書類の全ての記載事項は、事実と相違ありません。

契約番号 19

件 名 最終処分場蛍光灯撤去及びLED照明更新工事

(高座清掃施設組合 総務課 契約担当
e-mail : keiyaku@kouzaseisou-kanagawa.jp
F A X : 046-238-6010)

※通信欄（二日以内に返信します。）

- 申込書を受け付けました。「条件付一般競争入札参加資格確認通知書」は、審査後電子メール又はFAXで送付します。
- 書類が不足しています。入札公告等を確認して再申請してください。
- _____

組合の確認 (記入不要)		
地 域	第4区分	
営業種目	080 電気	
経 審	点以上	
そ の 他		

入札書

令和8年7月13日

高座清掃施設組合
組合長 内野 優 殿住 所
商号又は名称
代表者職氏名
代理人氏名印
印高座清掃施設組合契約規則を堅く守り、次の金額
で入札します。

件 名	最終処分場蛍光灯撤去及びLED照明更新工事											
金 額(税抜)	千	百	十	億	千	百	十	万	千	百	十	円

- (注) 1 金額は、消費税及び地方消費税額を除いた額を記入してください。
- 2 金額は、1つの枠に1字ずつアラビア数字で記入してください。
なお、金額の訂正したものは無効とします。
- 3 入札の際は、入札書を二つ折りにして入札箱に投函してください。
封筒は必要ありません。
- 4 落札にあたって、契約金額は、落札金額に消費税及び地方消費税額
を加えた金額とします。なお、消費税率は、10%とします。



委任状

令和8年7月13日

高座清掃施設組合
組合長 内野 優 殿

委任者 住 所

商号又は名称

代表者職氏名

印

件 名 最終処分場蛍光灯撤去及びLED照明更新工事

今般私は、次の者を代理人と定め、上記の件に関する入札の一切の権限を委任します。

代理人氏名	被委任者印鑑



質 問 書

高座清掃施設組合 契約担当 殿

設計図書に関して、質疑がある場合は質疑内容を記載し、電子メール又はFAXで送信してください。

○ 送信日時 : 入札公告を確認してください。

○ 送信先 : 高座清掃施設組合 総務課 契約担当

e-mail : keiyaku@kouzaseisou-kanagawa.jp

F A X : 046-238-6010

○ 回 答 : ホームページに順次掲載します。

認定番号		電話番号	
所在地		e-mailアドレス	
商号又は名称		F A X 番号	
代表者職氏名		担当者名	

契約番号	19
契約件名	最終処分場蛍光灯撤去及びLED照明更新工事
質 疑 内 容	

案内図

最終処分場蛍光灯撤去及びLED照明更新工事

海老名市本郷3467番地



最終処分場蛍光灯撤去及び LED 照明更新工事
仕様書

高座清掃施設組合

令和 8 年 6 月

最終処分場蛍光灯撤去及び LED 照明更新工事 仕様書

第 1 章 総則

1 目的

本仕様書は、環境規制への対応及び照明設備の継続的な運用を確保するため、施設内照明の LED 化を実施し、安全性の向上、省エネルギー化及び維持管理費の低減を図ることを目的とする。

2 工事名

最終処分場蛍光灯撤去及び LED 照明更新工事

3 履行場所

神奈川県海老名市本郷 3 4 6 7 番地

4 履行期限

令和 8 年 7 月 21 日から令和 8 年 12 月 18 日までとする。

5 対象施設名称及び概要

(1) 施設名

最終処分場浸出水処理施設

(2) 施設概要

ア 用途 浸出水処理施設

イ 構造 地下 R C 造、地上階鉄骨造（地上 1 階、地下 1 階）

ウ 延床面積 877.79 m²

エ 処理能力 25 m³/日

オ 調整槽容量 900 m³

キ 竣工 平成 11 年 3 月

6 適用範囲

本工事は、以下の区域に設置された照明設備を対象とする。

(1) 管理室

(2) 処理施設建屋内

(3) その他発注者が指定する箇所

7 関係法令等の遵守

受託者は本工事の実施にあたり、工事請負契約書及び本仕様書に定めることその他、関係する法令、条例、規則、通知及び基準等を遵守しなければならない。また、受託者は常に最新の法令等に基づき、工事を遂行しなければならない。

第2章 工事内容

1 工事概要

最終処分場施設内の既設蛍光灯照明設備を LED 照明器具へ更新するものであり、既設照明器具の撤去、新設 LED 照明器具の設置、必要な配線接続及び付帯工事を行い、所定の照明性能を確保するもの。

2 撤去対象

- (1) 直管蛍光灯 (FL40、FL20 等)
- (2) 非常灯
- (3) ダウンライト

3 撤去方法

- (1) 施工前に必ず停電措置を講じること。
- (2) 撤去時は感電・落下事故防止対策を実施すること。
- (3) 高所作業はフルハーネス型安全帯を使用すること。
- (4) PCB 含有安定器の有無を事前調査し、該当する場合は関係法令に基づき適正処理すること。
- (5) 撤去跡は、必要に応じて補修・養生を行い、原状回復または仕上げに支障のない状態とすること。

4 使用材料

項番	名称	数量
1	40W 型 LED 管	55 個
2	20W 型 LED 管	19 個
3	10W 型 LED 管	6 個
4	非常灯本体	2 個
5	非常灯ブラックプレート	2 個
6	非常灯表示板	2 個
7	トイレ個室ダウンライト	1 個

5 施工方法

- (1) 既存配線を流用する場合は絶縁抵抗測定を実施すること。
- (2) LED 直結工事を行う場合は安定器を完全に撤去すること。
- (3) 接続部は圧着端子を使用し確実に施工すること。
- (4) 腐食環境下では耐腐食ボルト (SUS 製等) を使用すること。

6 廃棄物処理

本工事で発生する廃棄物（既設照明器具、ランプ、安定器等）は種類ごとに分別収集し、関係法令に基づき適正に処理すること。また、水銀ランプや PCB 含有安定器等及び特別管理廃棄物については、法令に従い専門業者により安全に処理すること。

第3章 照明器具

1 共通仕様

- (1) 光源：LED
- (2) 演色性：Ra80 以上
- (3) 定格寿命：40,000 時間以上
- (4) 消費電力：既設比 30%以上削減
- (5) 入力電圧：AC100V/200V（現地仕様に合わせる）
- (6) 力率：0.9 以上
- (7) ノイズ対策：電波障害を発生しない構造

2 屋内用

- (1) IP20 以上
- (2) 直付型または既設位置に適合する形状

3 防水性能

雨水や水しぶきのかかるおそれのある箇所の設置については、防水型を使用すること。

- (1) 防水性能：IP65 以上
- (2) 対塩害使用（必要に応じて）
- (3) 落下防止ワイヤー付き

4 照度基準

照明設備は、JIS Z 9110 に規定する各室用途に応じた維持照度を満足すること。設計に際しては保守率を考慮し、改修後において必要な平均維持照度を確保すること。

第4章 一般事項

1 安全対策

- (1) 施工にあたっては、労働安全衛生関係法令を遵守し、安全管理体制を確立すること。
- (2) 作業区域は適切に区画や表示を行い、第三者の立入防止措置を講じること。

- (3) 高所作業においては、足場や脚立等の安全確認を徹底し、墜落及び転落災害防止措置を講じること。
- (4) 電気工事に際しては、停電措置及び検電確認を確実にを行い、感電防止対策を徹底すること。
- (5) 施工にあたっては、安全確保を最優先とし、必要に応じて作業時間帯の調整及び仮設養生を行うこと。

2 試験等

受託者は、工事の施工にあたり、次の試験等を実施すること。

- (1) 新設 LED 照明器具の取付け後、全灯点灯試験および照度測定を実施すること。
- (2) 照度は JIS Z 9110 に定める維持照度を満足することを確認すること。
- (3) 漏電、短絡及び接続不良等の電气的安全確認を行うこと。
- (4) 試験結果は記録し、発注者に提出すること。

3 提出書類

受託者は、工事の着手及び完了にあたって、次の書類を提出すること。

- (1) 着手時（契約後速やかに）
 - ア 工事着手届
 - イ 工事工程表
 - ウ 請負工事現場代理人等選任届
 - エ その他必要な書類
- (2) 完了時（契約期間内）
 - ア 工事完成届
 - イ 工事完成引渡書
 - ウ 成果品
 - エ 納品書（成果品目録を添付）
 - オ その他必要な書類

4 検査

受託者は、本工事の完了に際し、は駐車による成果品検査を受けるものとし、検査合格をもって本工事の完了とする。なお、納品後、成果品内容に不備が発覚した場合は、速やかに修正等を行い、再提出しなければならない。

5 疑義

本工事遂行にあたり、本仕様書の事項に疑義が生じた場合又は本仕様書に定めのない事項については、協議の上、決定するものとする。

6 業務内容の変更等

発注者が必要と認めたときは、本工事の内容の一部を変更又は停止させることができる。この工事内容変更等に伴い、委託料及び履行期間が変更する場合については、協議の上、書面により決定するものとする。

7 環境に配慮した委託の履行

受託者は、組合が定める環境に関するプログラムに遵守するよう努めるとともに、工事遂行にあたっては、環境への負荷の低減に努めるものとする。

8 現地確認

施工前に必ず現地調査を実施し、数量及び設置条件を確認すること。

9 その他

- (1) 本工事の履行にあたり、発注者と十分に協議し、施設利用者及び職員等の安全確保及び施設の運転に支障をきたさないよう十分配慮するものとする。また、施設の建物及び設備等を破損させた場合は、受託者の負担により、原状回復するものとする。
- (2) 本工事の履行に必要な機材等は、原則として受託者が負担するものとし、組合が所有する施設の機材等を使用する場合は、施設管理者の了承を得るものとする。
- (3) 本工事の履行にあたり、組合が提供した全ての情報は第三者に開示又は漏洩しないこととし、そのために必要な処置を講ずるものとする。
- (4) 本工事は本仕様書に沿って実施するものとし、記載なき事項又は内容に疑義が生じたときは、その都度協議し、これを処理するものとする。
- (5) 本仕様書に明示されていないものでも、本工事の性質上、当然必要な事項及び法令又は慣例によって履行しなければならない事項は、組合の指示により、受注者の負担で処理しなければならない。受注者は、本工事の完了後であっても工事の失策又は不備等が発見された場合は、速やかに成果品の訂正をしなければならない。これに要する費用は受注者の負担とする。

令和8年度	起案 第 号	予算額 円				
款	項	目	節			

工 事 費 設 計 書

件 名 最終処分場蛍光灯撤去及びLED照明更新工事

期 間 令和8年7月21日～令和8年12月18日

場 所 海老名市本郷3467番地

合計金額 金 円也

(消費税相当額を含む)

項目	内容	単位	数量	単価	金額	備考
工事費		式	1			
消費税相当額		%	10			
合計金額						

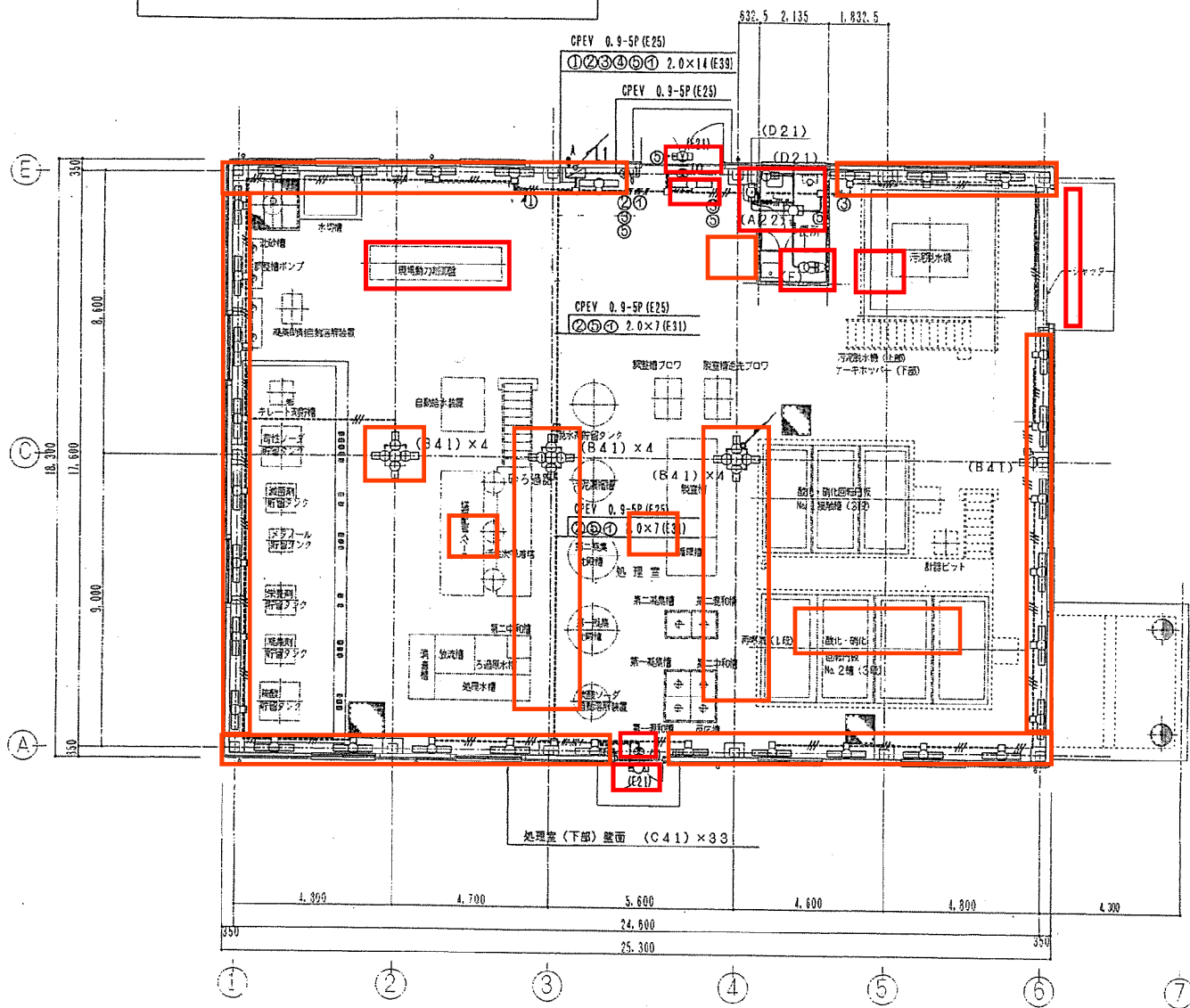
工事費 (1式当り)						
名称	規格	単位	数量	単価	金額	適用
工事費	I 直接工事費	式	1			第1号-明細書
	II 共通仮設費	式	1			
	III 現場管理費	式	1			
	IV 一般管理費	式	1			
	V 発生材処分費	式	1			第4号-明細書
	計	式	1			
	計 (補修原価)	式	1			
	消費税等相当額	%	10			
合 計						

材料数量表						
名称	規格	単位	数量	単価	金額	適用
40W型LED管	ODELIC社製 N0443RBS	個	55			
20W型LED管	ODELIC社製 N0421RB	個	19			
10W型LED管	EL-S13000N/W AHN	個	6			
非常灯本体	パナソニック社製 FA10312C	個	2			
非常灯ブラックプレート	パナソニック社製 FK11747C	個	2			
非常灯表示板	パナソニック社製 FK10300	個	2			
トイレ個室ダウンライト	FDL型LED電球42型	個	1			
計						

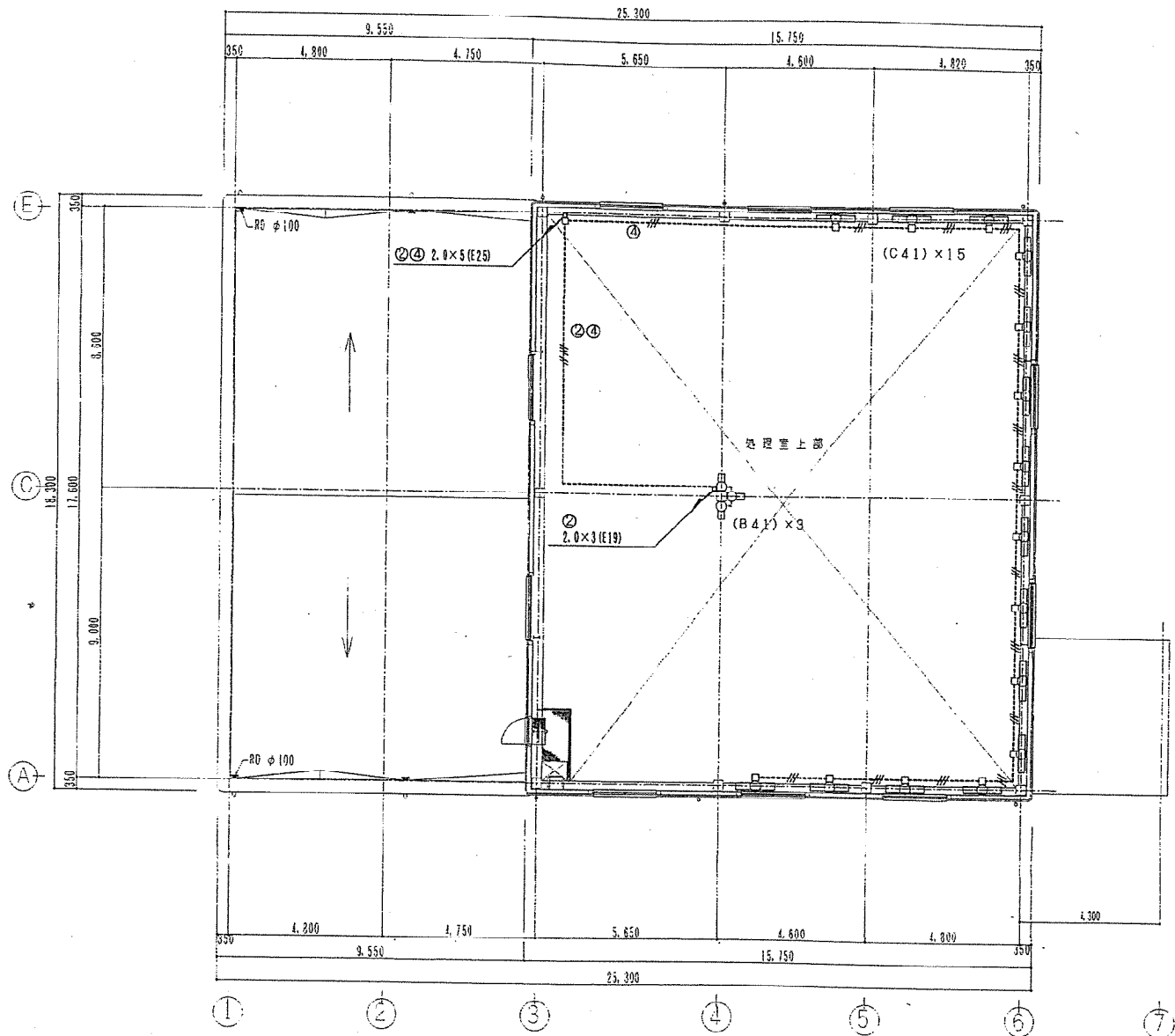
注 1. 特記なき配管記号は下記による

———	———	———	2.0×2, 3, 4 (PF16)
———	———	———	2.0×5~ (PF22)
----	----	----	2.0×2, 3, 4 (E19)
----	----	----	2.0×5, 6 (E25)
----	----	----	2.0×7~ (E31)
----	F2.0-2C	———	F2.0-3C
----	F2.0-2C×2	———	F2.0-2C+3C

(X) 避難口誘導灯
小形 FLOW (バッテリー内蔵)



1階平面図 1:100



1階上部平面図 1:100